

# KHỞI ĐỘNG



THỬ THÁCH!

GIÚP MẸ ĐI CHỢ



Hãy trả lời các câu hỏi sau để cùng nhau để giúp mình đi chợ giúp mẹ các bạn nhé!



# 1. Lào tiếp giáp với các quốc gia nào?

Trung Quốc và Mi-an-ma ở phía bắc, Thái Lan ở phía tây, Cam-pu-chia ở phía nam và Việt Nam ở phía đông.



# Lào có giáp biển không?



## Không giáp biển



**Lào có số dân khoảng bao nhiêu?**

**7,5 triệu người (năm 2021).**



HOÀN THÀNH THỦ THÁC

GIÚP MẸ ĐI CHỢ



# LỊCH SỬ - ĐỊA LÝ

## *Nước Cộng hoà Dân chủ Nhân dân Lào và Vương quốc Cam-pu-chia*

**[Tiết 2]**





**KHÂM PHÁ**



**Hoạt động 1: Tìm  
hiểu về vị trí địa lí của  
Cam-pu-chia**



Xác định vị trí của nước  
Cam-pu-chia trên lược  
đồ hình 5 trang 86.

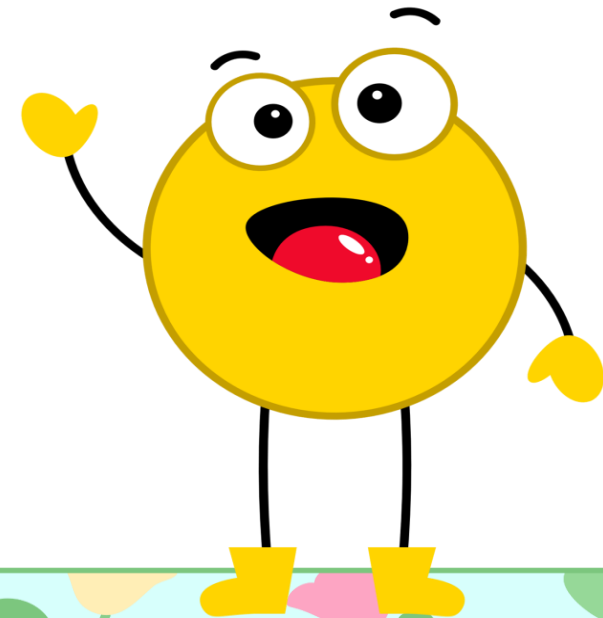


Hình 5. Lược đồ tự nhiên Cam-pu-chia



Hình 5. Lược đồ tự nhiên Cam-pu-chia

Vương quốc Cam-pu-chia nằm ở khu vực Đông Nam Á; tiếp giáp với ba quốc gia là: Lào, Thái Lan, Việt Nam; phía Nam giáp biển.



**Hoạt động 2: Tìm hiểu  
một số đặc điểm cơ bản  
về tự nhiên và dân cư  
của Cam-pu-chia.**



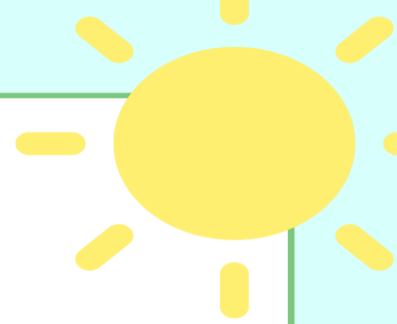
## Nhiệm vụ

Quan sát hình 5,6 trang 86-87 SGK, em hãy trình bày một số đặc điểm cơ bản về tự nhiên của Cam-pu-chia.

Đọc thông tin, em hãy trình bày một số đặc điểm về dân cư của Cam-pu-chia.



# Đặc điểm tự nhiên



## TỰ NHIÊN

**Địa hình:** chủ yếu là đồng bằng dạng lòng chảo. Nơi trũng nhất là hồ Tôn-lê Sáp có nhiều tôm, cá.

**Khí hậu:** nhiệt đới gió mùa với thời gian mùa mưa và mùa khô tương đối bằng nhau.

**Rừng:** diện tích rừng còn nhiều; trong rừng có nhiều gỗ và chim, thú quý như: gấu, hổ, báo, hươu,...

**Hình 6.** Một số đặc điểm tự nhiên của Cam-pu-chia



## Đặc điểm dân cư

- + Năm 2021, Cam-pu-chia có số dân là 15,7 triệu người.
- + Phần lớn dân cư là dân tộc Khơ-me; một số dân tộc khác là: Chăm, Thái, Hoa,...
- + Dân cư sống tập trung chủ yếu ở đồng bằng, thưa thớt hơn ở miền núi và cao nguyên.







# Hoạt động 3

*Tìm hiểu một số  
công trình tiêu biểu*



# Phân công nhiệm vụ

**Nhóm chẵn:**

**Tìm hiểu và mô tả về cố đô Ăng-co Vát.**

**Nhóm lẻ:**

**Tìm hiểu và mô tả về Tượng đài hữu nghị Việt Nam- Cam-pu-chia**

Các nhóm phác hoạ những ý tưởng trưng bày hình ảnh để mô tả một số nét nổi bật của các công trình tiêu biểu ở Lào lên một tờ bìa và dán lên tường xung quanh lớp học như một cuộc triển lãm tranh.



## Công trình Ăng-co Vát:

- + Là quần thể đền tháp được xây dựng gồm 3 tầng với những ngọn tháp lớn, kết nối với nhau bởi những dãy hành lang dài, xung quanh là hào nước.
- + Trung tâm đền gồm tổ hợp 5 ngọn tháp.
- + Toàn bộ công trình được xây bằng đá, những khối đá được đẽ gọt vuông vức và xếp chồng khít lên nhau mà không cần chất kết dính nào.



Hình 7. Đền Ăng-co Vát

# Tượng đài hữu nghị Việt Nam-Cam-pu-chia

- + Tượng đài được xây dựng ở thủ đô Phnôm Pênh (Phnom Penh).
- + Cao 11 m, với trọng tâm là khối đá tạc hình hai chiến sĩ (một chiến sĩ Cam-pu-chia, một chiến sĩ Việt Nam tay cầm cây súng) và một phụ nữ bế một đứa trẻ trong vòng tay ở phía trước.
- + Tượng đài có hình quốc kì của hai quốc gia và dòng chữ: “Đài hữu nghị Việt Nam-Cam-pu-chia” bằng tiếng Việt và tiếng Cam-pu-chia.
- + Phía trên cùng của tượng đài được thiết kế mái che theo phong cách kiến trúc Khơ-me truyền thống.



**Hình 8.** Tượng đài hữu nghị Việt Nam – Cam-pu-chia tại Phnôm Pênh

LUYỆN TẬP





a) Kể tên kết hợp chỉ trên lược đồ (hình 5) một số dãy núi, cao nguyên, sông lớn của Cam-pu-chia

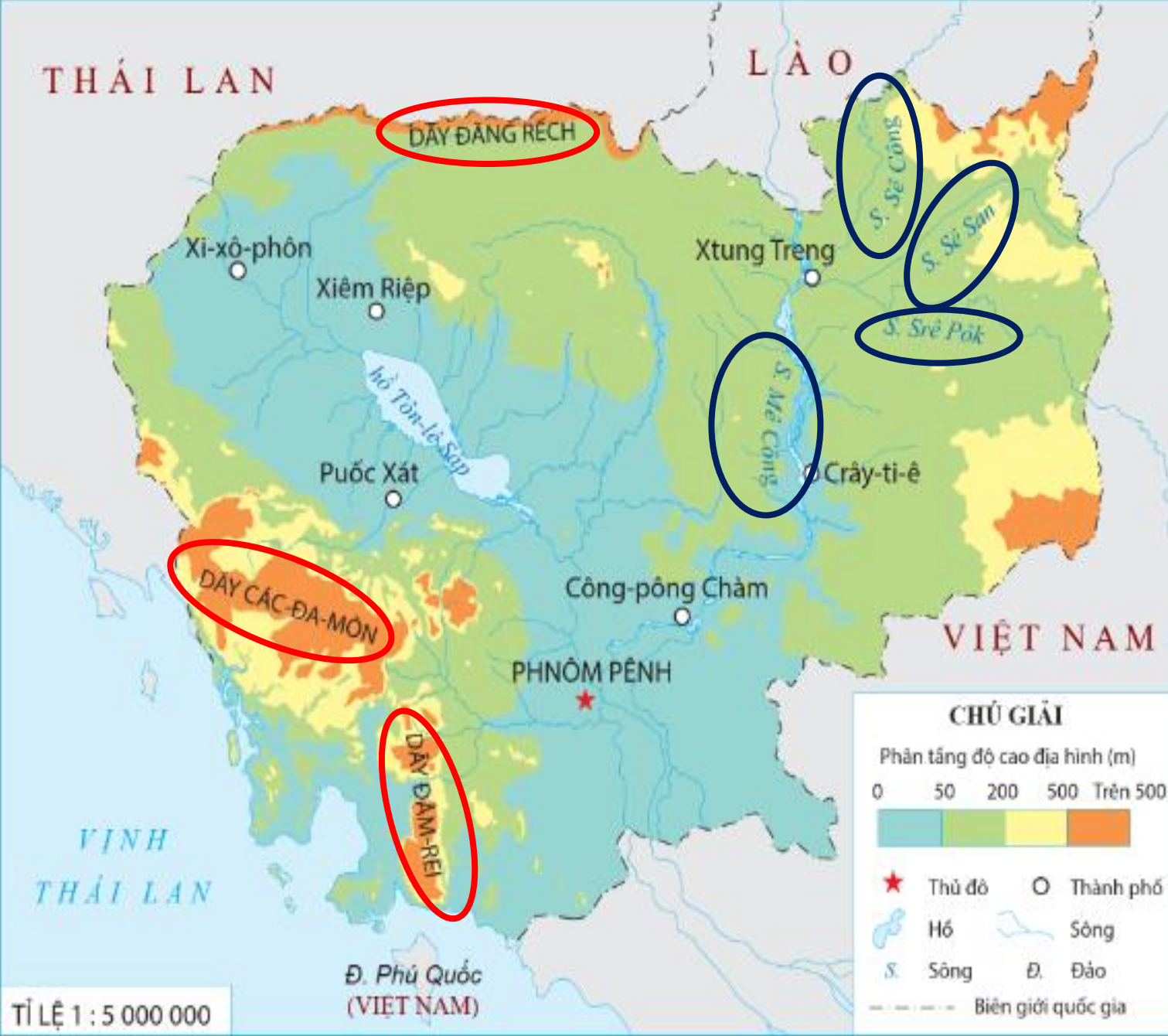




**Đồng bằng:** Đb. Tôn-lê Sáp, Đb. Mê Kông, ....

**Dãy núi:** D. Đăng Rếch, D. Các-Đa-Môn, D. Đâm-Rei.

**Sông lớn:** S. Mê Kông, S. Sê Công, S. Sê San, S. Srê Pôk.



Hình 5. Lược đồ tự nhiên Cam-pu-chia

b) Tóm tắt thông tin về Cam-pu-chia theo bảng gợi ý vào vở ghi.

Quốc gia	Vị trí địa lý	Đặc điểm tự nhiên	Đặc điểm dân cư
Campuchia	?	?	?



Quốc gia	Vị trí địa lý	Đặc điểm tự nhiên	Đặc điểm dân cư
Cam-pu-chia	nằm ở khu vực Đông Nam Á, tiếp giáp với ba quốc gia là: Lào, Thái Lan, Việt Nam; phía nam giáp biển.	<p>- <b>Địa hình:</b> chủ yếu là đồng bằng dạng lòng chảo. Nơi trũng nhất là hồ Tôn-lê Sáp có nhiều tôm, cá</p> <p>- <b>Khí hậu:</b> nhiệt đới gió mùa với thời gian mùa mưa và mùa khô tương đối bằng nhau.</p> <p>- <b>Rừng:</b> diện tích rừng còn nhiều, trong rừng có nhiều gỗ và chim, thú quý như gấu, hổ, báo, hươu.....</p>	<p>Năm 2021, Cam-pu-chia có số dân là 15,7 triệu người. Phần lớn dân cư là dân tộc Khơ-me, một số dân tộc khác là: Chăm, Thái, Hoa,...</p> <p>Dân cư sống tập trung chủ yếu ở đồng bằng, thưa thớt hơn ở miền núi và cao nguyên.</p>

# DẶN DÒ

- .....  
.....

- .....  
.....

- .....  
.....



Chúc các em  
học tốt!

